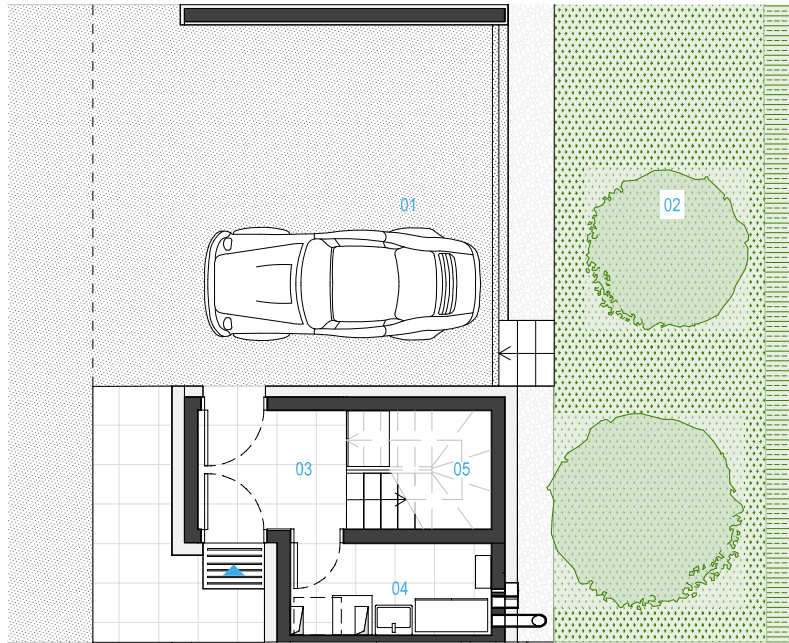
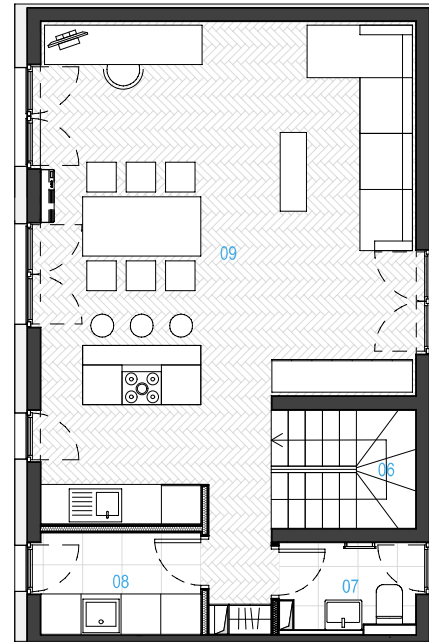


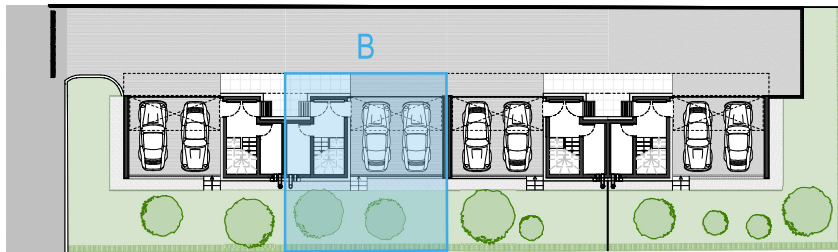
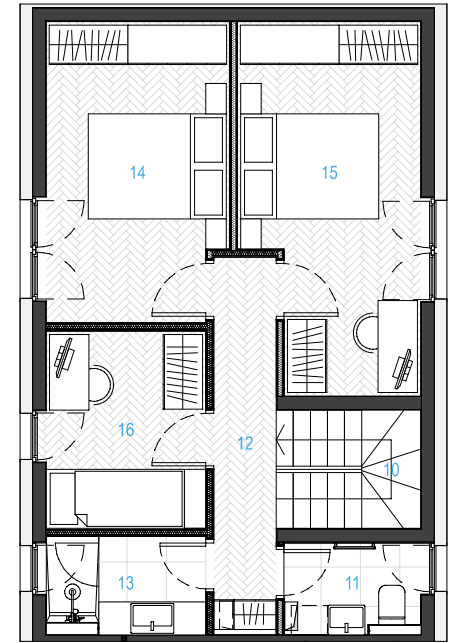
TLORIS PRITLIČJA



TLORIS 1. NADSTROPJA



TLORIS 2. NADSTROPJA



*OPOMBA - POVRŠINA IN TLORIS STA INFORMATIVNE NARAVE.
Sanitarna oprema je risana shematsko, vsa ostala oprema je risana informativno. Klimatska naprava ni nameščena in je le informacija o možni poziciji.
Tlašovanje zunanjih površin je vrisano shematsko. Investitor si pridružuje pravico do sprememb, ki ne vplivajo na funkcionalnost stanovanja.

Arhitektura MJ, projekivni biro d.o.o.
Koblarjeva 7A, 1000 Ljubljana

POVRŠINE STANOVANJA

PRITLIČJE

03 VETROLOV	4,64 m ²
04 ENERGETSKI PROSTOR	4,24 m ²
05 SHRAMBA POD STOPNICAMI	3,13 m ²

1.NADSTROPJE

06 STOPNIŠČE	3,93 m ²
07 SANITARIE	2,78 m ²
08 UTILITI	3,77 m ²
09 BIVALNI PROSTOR	40,72 m ²

2.NADSTROPJE

10 STOPNIŠČE	3,93 m ²
11 SANITARIE	2,78 m ²
12 HODNIK	5,38 m ²
13 KOPALNICA	3,35 m ²
14 SPALNICA 1	12,38 m ²
15 SPALNICA 2	14,28 m ²
16 SOBA	7,27 m ²

SKUPAJ (brez garaže in atrija)

112,5 m²

01 PARKIRNI MESTI	24,93 m ²
02 ATRIJ	41,47 m ²

SKUPAJ

178,9 m²



HRASTOV
PRISTAN